

## **CAP MAINTENANCE DES MATÉRIELS OPTION B MATÉRIELS DE CONSTRUCTION ET MANUTENTION (MCM)**

### **PUBLIC CONCERNÉ ET PRÉ REQUIS**

- \* Dès l'âge de 15 ans après une classe de 3e ou à 16 ans après la 4e, les jeunes peuvent effectuer un CAP (niveau III) en apprentissage (en fonction des prérequis avec modularisation des parcours possible).
- \* L'examen est acquis en CCF (Contrôle en Cours de Formation).

### **OBJECTIFS**

- \* Accompagner vers l'obtention du CAP Maintenance des Matériels option B Matériels de Construction et de Manutention certification niveau 3
- \* Collecter les informations nécessaires à son intervention
- \* Écouter et dialoguer en interne ou avec un tiers
- \* Constater et identifier l'état du système
- \* Analyser les organisations fonctionnelle et structurelle d'un système
- \* Gérer le poste de travail
- \* Mettre en oeuvre le système
- \* Effectuer les contrôles, les mesures
- \* Régler, paramétrer
- \* Déposer, reposer
- \* Démonter, remonter
- \* Réaliser des opérations de fabrication mécanique
- \* Contrôler la qualité de son intervention

### **MODALITÉS D'INSCRIPTION**

- \* Entretien individuel avec la Direction
- \* Formation par apprentissage : entreprise d'apprentissage nécessaire
- \* Remplir le dossier d'inscription et le renvoyer à la MFR.

### **DURÉE**

- \* 2 ans : 980 heures
- \* 14 semaines de formation à la MFR/an : 490 h

### **TARIFS**

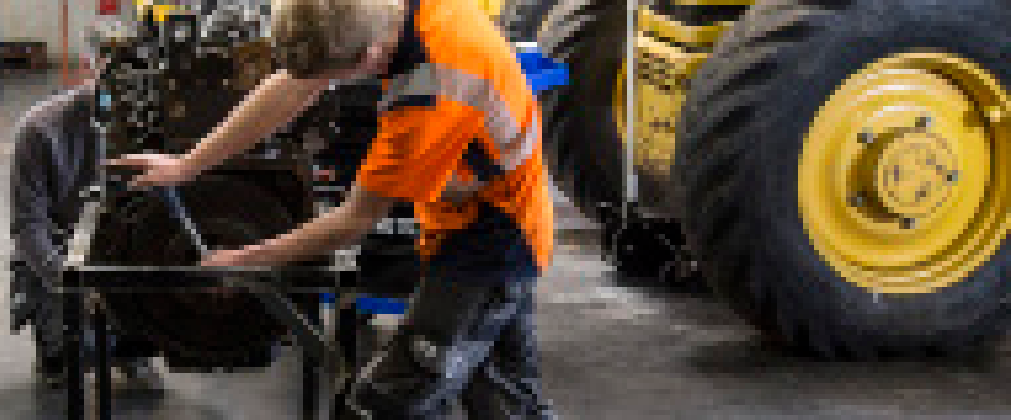
- \* Frais de cotisation à l'association : 200€
- \* Tarif de la formation :
  - 1<sup>re</sup> année : tarif pension = 1 680,00€ / tarif demi-pension = 910,00€
  - 2<sup>e</sup> année : tarif Pension = 1 680,00 € / tarif demi-pension = 910,00 €
  - Prise en charge de l'OPCO frais d'herbergement: 6€ / nuitée
  - Prise en charge de l'OPCO frais de restauration: 3€ / repas
- Les prises en charge OPCO citées ci-dessus sont déjà déduites du tarif de la pension

### **ACCESSIBILITÉ AUX PERSONNES HANDICAPÉES**

La MFR, c'est un accès à la formation pour tous, une référente Handicap, une place de parking réservée aux personnes handicapées, un accès à l'internat et aux salles de classes ; et une chambre adaptée à l'accueil des personnes en situation de handicap.

### **INDICATEURS 2022**

- \* Taux de réussite : 100%
- \* Taux de rupture : 8%
- \* Taux de satisfaction des apprenants : 83%
- \* Taux de satisfaction des entreprises : 82%
- \* Taux de poursuite d'études : 85.71%
- \* Taux d'insertion : 100%



## MÉTHODES MOBILISÉES

- \* Pédagogie de l'alternance liée au vécu en milieu professionnel (Plan d'étude, Mise en commun, carnet d'activités de formation)
- \* Evaluations semestrielles
- \* Accompagnement individualisé (entretiens individuels avec les parents)
- \* Apports de connaissances
- \* Visites d'entreprise (2 fois par an)
- \* Travaux pratiques
- \* Supports pédagogiques : Plateau technique Atelier mécanique. Vidéos et Données techniques
- \* Prise en compte des situations de handicap (Réfèrent handicap)

## MODALITÉS D'ÉVALUATION

- \* Epreuves Contrôle en Cours de Formation
- Unités professionnelles : Epreuve pratique en MFR + Epreuve pratique en Entreprise
- Unités d'Enseignement Général : 3 Epreuves écrites/3 orales/9 en pratiques dont une en entreprise.
- \* Epreuve facultative : Anglais

## PASSERELLES ET DÉBOUCHÉS

- \* Poursuite d'études : Bac Pro en 2 ans (2<sup>e</sup> et 3<sup>e</sup> année)
- \* Entrée dans la vie active : mécanicien, réparateur...

## CONTENU DE LA FORMATION

### MATIÈRES GÉNÉRALES :

- 498 heures
- \* Mathématiques
- \* Sciences et Chimie
- \* Prévention Santé Environnement (PSE)
- \* Arts appliqués
- \* Français
- \* Histoire-Géographie
- \* Enseignement moral et civique
- \* Anglais
- \* Sport

### MATIÈRES PROFESSIONNELLES :

- 482 heures
- \* Étude des mécanismes, hydrauliques, pneumatiques
- \* Réalisation d'un chef d'oeuvre,
- \* Atelier/Travaux pratiques
- \* Étude des fonctionnements techniques
- \* Analyse des systèmes
- \* Maîtrise de l'entretien de la réparation, des contrôles et des réglages



Formation par alternance  
à SAINT MARTIN  
EN HAUT



Mise à jour Année scolaire 2022 - 2023